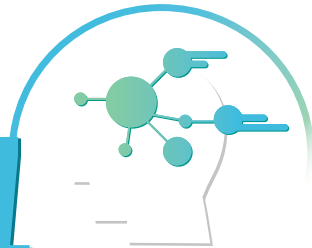




BETTER COGNITION

# 베러코그

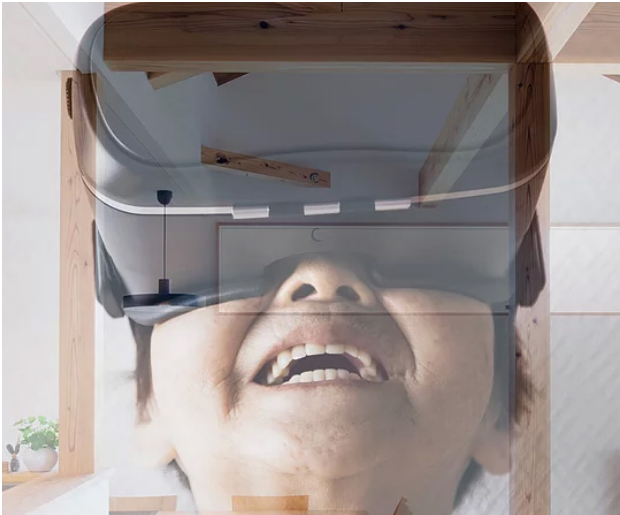


# 티온 플러스 (Tion Plus)

가상현실 통합 솔루션 (고급형)

정신 건강 분야에 효과적인 가상현실을 인지재활치료에 적용, 신체활동을 유도하며 알츠하이머와 같은 질병으로 손상될 수 있는 눈과 손의 협응 등을 집중적으로 훈련하여 인지 기능을 향상시켜주는 가상 현실 통합 솔루션입니다.

**활용방안** 모든 연령층이 사용할 수 있으며, 익숙한 공간에서 훈련 할 수 있도록 구성



- ▶ 보건소
- ▶ 대학병원
- ▶ 정신의학과
- ▶ 신경과



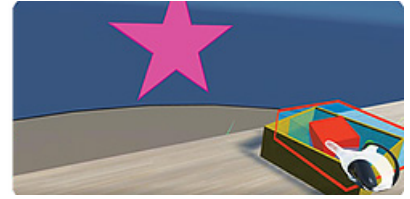
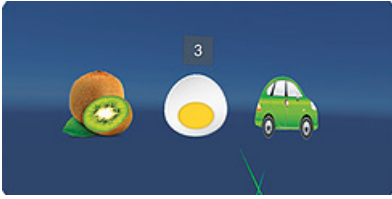
- ▶ 노인전문병원
- ▶ 치매안심센터
- ▶ 실버타운
- ▶ 노인 주간보호센터



- ▶ 요양원
- ▶ 노인복지관
- ▶ 장애인복지관
- ▶ 의료기관 재활분야

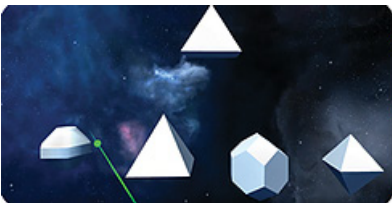
## MMSE-K기반 간이정신상태검사

지남력·기억력·언어기능·주의집중·이해 및 판단(문맹자 검사 포함)



## MVPT기반 시지각평가

시각적 부주의·시각운동조절·조직화 훑어보기·형의 항상성·공간 위치 지각·시각 변별



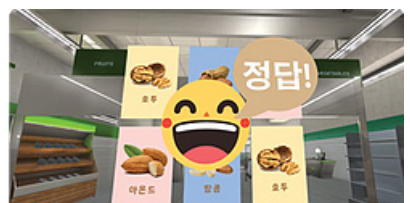
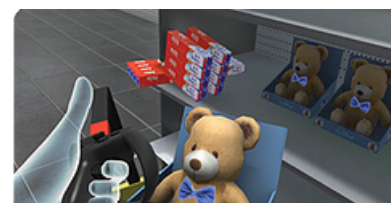
## 재래 시장

주의 집중·공간 지각·시각 변별·위치기억·눈손협응·수리능력



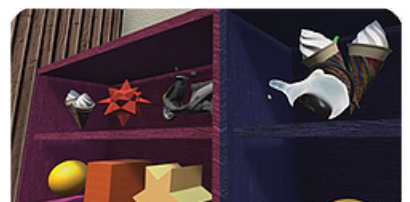
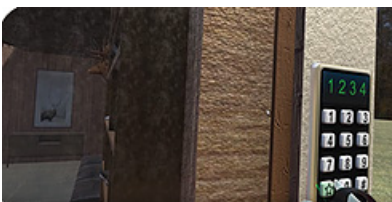
## 도심 마트

시각적 부주의·시각운동조절·조직화 훑어보기·형의 항상성·공간 위치 지각·시각 변별



## 집

기억력·눈손 협응·언어기능·주의 집중·시각 변별·안구 운동·논리적 사고력·공간지각·이해판단 등 22종 훈련



## 특 · 장점



- ☑ 총 67종 342개 미션으로 구성
- ☑ 상지 재활 포함하여 초고령층도 쉽게 훈련 가능
- ☑ 어지럼증 요소가 없어 모든 연령층 사용 가능
- ☑ 기기 착용이 가능한 6세 이상, 발달장애아동, 만성기 뇌졸중 환자까지 사용 가능
- ☑ 간이정신상태 검사와 시지각 평가를 통해 사용자의 상태 파악
- ☑ 평가 결과에 따라 세 가지 일상 환경에서 난이도별로 생활 밀착형 훈련 가능
- ☑ 가장 익숙한 공간인 집에서 더 많은 훈련이 이뤄지도록 구성

## 강점 및 차별화

구분	A사	B사	티온 플러스
훈련 구성	단발성 콘텐츠	단순한 훈련 반복	평가를 통한 4단계 맞춤형 훈련
전체 구성	동일한 구성	동일한 구성	매번 다른 위치와 랜덤 구성으로 장기적 사용 적합
상호 작용	한정적	단순한	사물과 사용자간 모든 물리 적용으로 높은 상호 작용
구현 환경	한정적 공간 활용	한정적 공간 활용	어지럼증 없이 일상 생활 공간을 모두 활용 및 이동
체험 방식	단순한 게임형	가리키고 누르기 위 주	다양한 구성의 미션으로 신체 활동을 유도
사용 구분	문맹, 장애 구분 없음	문맹, 장애 구분 없음	문맹자를 위한 간이정신상태검사, 한 손 사용자용 서비스 제공

구분	내용
경영인증	INNO-BIZ / MAIN-BIZ 벤처기업인증 / 수출유망중소기업
품질인증	GS 1등급
특허등록	·등록 20009-0110217 적외선 카메라를 이용한 사용자 인터페이스 시스템 ·출원10-2018-0016762 가상현실 기반 인지 재활 훈련 시스템 ·출원10-2018-0016763 가상현실 기반 시지각 평가 시스템
실용시안	게이트볼 연습기 외 12건
프로그램 등록	노인 인지 능력 향상을 위한 체감형게임 외 35건

# M I N D M O V E S M A T T E R



엠쓰리솔루션은  
사회적 욕구 충족, 기업의 이익실현, 고객의 만족이라는  
세 개의 다리로 건강사회 구현을 지탱하겠습니다.



(주)엠쓰리솔루션

대구광역시 북구 경대로17길 47, 1201호 (북현동, 경북대학교내 아이티융합산업빌딩)  
TEL : 053-741-6333 / FAX : 053-746-6333 / E-mail : sales@m3solutions.co.kr  
<http://www.m3solutions.co.kr>

제품의 사양 및 디자인은 품질개선 등을 위해 예고 없이 변경될 수 있습니다.